

POMPES INDUSTRIELLES 521CC

NOUVEAU

Le Nouveau Standard



Difficile chimiquement – Conditions extrêmes – La 521 peut le faire ...

Pour l'industrie – Et pour les extrêmes

Là où les conditions sont difficiles sur les plans chimiques et mécaniques, l'industrie recherche une pompe capable de supporter de tels traitements – et ce sur la durée. La tête de pompe péristaltique Watson-Marlow Bredel 520RC est celle qu'il vous faut. Elle est hautement résistante aux attaques chimiques et suffisamment robuste pour les pires conditions. Elle fournit un pompage précis, efficace tout au long de sa vie. Elle peut également s'adapter à votre besoin avec 2 têtes de pompes et 5 motorisations industrielles différentes. De plus, compétitive à l'achat, elle devient très avantageuse à l'usage par rapport aux autres pompes volumétriques de sa catégorie.

La gamme 521CC équipée de la tête de pompe 520RC est aujourd'hui le premier choix – la pompe pour les conditions extrêmes.

- Des plastiques à haute spécificité et de l'inox résistant aux attaques acides, basiques et solvantées. Aucune corrosion possible.
- Suffisamment robuste pour les conditions les plus dures. Capot translucide, incassable à ouverture par outil.
- Corps et rotor résistants: sans peinture, sans traitement de surface, sans limite.
- Simple à utiliser, simple à contrôler, changement de tube simple et rapide.
- Large gamme de débits: de 0.25 ml/min à 4.6 litres/min Pression jusqu'à 2 bars (en pic). Choix de têtes de pompe et de tubes de 0.5 à 9.6 mm de diamètre intérieur.

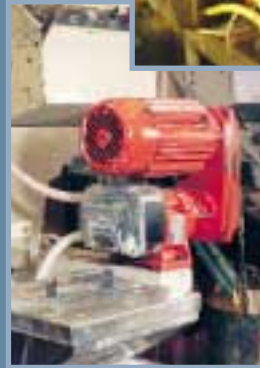
Chimie

Retenue totale du fluide sans Aucun joint.
Haute précision et fiabilité.



Industrie minière.

Dosage précis de réactifs et floculants, même dans les pires conditions

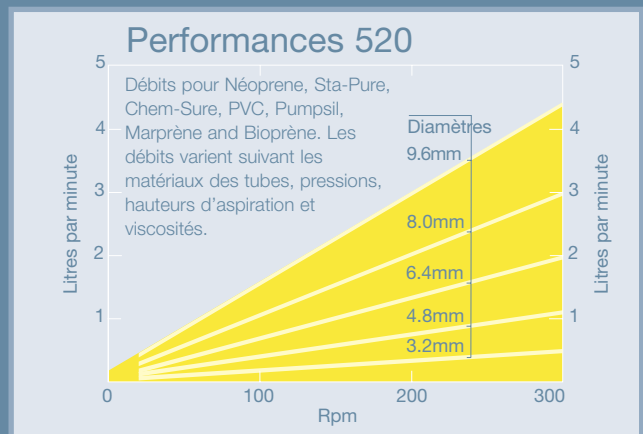


Imprimerie

Faible cisaillement, pas de mousse, pas de contamination croisée, changement rapide de production.

Traitement des eaux

Dosage précis de chlorure ferrique et d'hypochlorite de sodium avec une très grande fiabilité.



Les 521CC peuvent en être équipées

Varmeca:
votre premier
choix



... assure précision et performances.

Comparée aux autres pompes volumétriques, les pompes péristaltiques gagnent à tous les coups. Elles manipulent aussi facilement des produits agressifs que sensibles avec solides en suspension tout en assurant précision de transfert et dosage. Leur nettoyage et maintenance sont simples et rapides. Auto-amorçantes, elles fonctionnent à sec, n'ont ni clapets ni joints risquant de fuir ou rouiller et nécessitant un remplacement. Le modèle 520RC profite de l'expérience de son prédécesseur, la tête de pompe 501RL qui depuis 25 ans reste le modèle le plus vendu de sa catégorie. Comme la 501RL, la nouvelle 520RC est équipée de galets montés sur ressorts pour un pompage doux et précis et obtenir les meilleures durées de vie des tubes.



Varmeca procure à l'utilisateur industriel un contrôle total.

L'entraînement Varmeca permet un contrôle de la vitesse 10:1, un couple constant et une fiabilité totale en milieu industriel pour la 521CC – à un coût très attractif. Sans aucun branchement externe et une électronique avec moulage résine, l'humidité et les vibrations ne sont plus des problèmes.

Le variateur et le moteur sont en protection IP55. Des joints en viton dans le réducteur protègent les roulements des produits chimiques corrosifs.

Le contrôle ne peut pas être plus simple, avec un sélecteur de sens de rotation et un potentiomètre de vitesse calibré à un certain pourcentage de la vitesse maximale. Des indicateurs lumineux garantissent contre toute surcharge électrique et mécanique.

Les entraînements sont disponibles en alimentation 230V et 400 V triphasé ainsi qu'en 110V et 230V monophasé. Les options de contrôle externe analogiques ou digitales entièrement configurables comprennent Profibus, InterBus et Device Net.

Les équipements comprennent...

Capot résistant aux chocs à fermeture sécurisée.

Rotor à déblocage rapide pour chargement du tube simple et rapide.

Robuste pour les conditions industrielles extrêmes.

Des performances pour longtemps avec des galets gros rayons et leur roulements en inox.

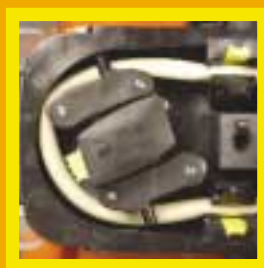


Durée de vie du tube

Longue durée de vie = économie, fonctionnement sans souci. La 520RC est équipée de galets sans friction; un réglage fixe des galets garanti une occlusion parfaite; un montage sur ressorts du support galet minimise l'effet d'écrasement.

Montage et maintenance simple.

Le large rotor à un déblocage pour permettre le chargement simple du tube et lui permettre de ne pas se tourner. Il n'y a qu'en seul réglage: Le réglage de la pince de maintien pour petit ou gros tube. Le changement du tube n'est qu'une opération de maintenance préventive. Arrêt machine minimum = rendement maximum – et gain maximum.



Souplesse.

Les têtes de pompe 520RC proposent des rotors pour tube de 1.6mm d'épaisseur mais également pour 2.4 mm d'épaisseur avec des ressorts plus durs et des diamètres jusqu'à 9.6 mm. Nous commercialisons 8 matériaux de tubes pour une compatibilité avec pratiquement tous les types de produits chimiques.

Les choix

521F/RC



Moteurs IEC compacts, à fort rendement avec 3 vitesses disponibles.

521I/RC



521F/RC avec variateur de fréquence

521DV/RC



A variateur mécanique AdF à courroie pour rapport de réduction 5:1, et 3 choix de vitesses.

521DF/RC



Pompe à vitesse fixe AdF.

521P/RC



Entraînement pneumatique à vitesse variable et montage sur châssis en option.

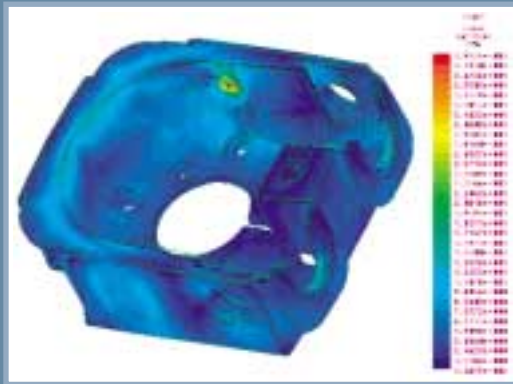
*/R2C

Les têtes de pompe pour tube de 2.4mm sont disponibles sur tous les entraînements pour des performances optimums en aspiration, pression et viscosité.

... basée sur une R&D poussée.

Matériaux de Construction:

Le corps et le rotor de la 520RC sont fabriqués avec un PPS fibres de verre haute performances. Le PPS (polyphénylène sulfide) possède des caractéristiques telles que la stabilité géométrique ainsi qu'une extrême résistance aux chocs et chimique. Il est également résistant au feu et n'est que très peu affecté par les attaques de produits chimiques corrosifs. Il surclasse des matériaux tels que les alliages d'aluminium. Une analyse des efforts subis par le corps de la 520RC est montrée ci-jointe. Les surfaces colorées montre la charge maximale – là où nos ingénieurs ont appliquées les plus grandes résistances.



Le rotor:

Le rotor 520RC est une pièce à haute technicité. Sa raison d'être est de compresser le tube suffisamment mais pas plus : Si le tube est surcompressé, la durée de vie du tube en sera très affectée. La 520RC combine les avantages des galets montés sur ressorts et à faible coefficient de frottement. Nous offrons 2 ans de garantie sur les pièces de notre rotor monté sur nos entraînements industriels.



GARANTIE



Les galets:

Les galets de compression des tubes sont fabriqués en inox 316 et équipés de roulements en inox à faible résistance ainsi que d'une double étanchéité en PTFE. Ceci garanti une parfaite étanchéité pour la durée de vie de la pompe et minimise l'impacte de la rotation à grande vitesse.



La finition:

Tous les composants en contact avec le tube présentent une finition ultra-lisse pour minimiser les frottements et optimiser la durée de vie du tube.



Haute Résistance ...

Aucun solvant connu n'attaque le matériau principal de construction de la tête de pompe 520RC, le polyphénylène sulfide (PPS) jusqu'à 200°C. Sa résistance aux hydrocarbures, acides, alcalins, alcools et glycols est exceptionnelle. Les produits chimiques de l'industrie tels que le toluène, l'acide nitrique et phosphorique, l'acétone ainsi que les huiles minérales peuvent être manipulés avec du PPS. Pour plus de détails sur les compatibilités chimiques du PPS, n'hésitez pas à contacter les services de Watson-Marlow Bredel. Avec un produit tellement adapté aux atmosphères chimiques hostiles, les responsables de production peuvent aujourd'hui s'appuyer sur les performances de la pompe 520RC avec confiance.



La 520RC est résistante aux attaques chimiques

France
Téléphone: +33 (0) 2 37 38 92 03
Fax: +33 (0) 2 37 38 92 04
Email info@watson-marlow.fr

Afrique du sud
Téléphone: +27 11 794 1921
Fax: +27 11 794 1250
Email info@wmbpumps.co.za

Allemagne
Téléphone: +49 (0) 2183 42040
Fax: +49 (0) 2183 82592
Email info@watson-marlow.de

Belgique
Téléphone: +32 (0) 2 481 60 57
Fax: +32 (0) 2 481 60 58
Email info@watson-marlow.be

Brésil
Téléphone: +55 11 7925 9153
Fax: +55 11 7925 9143

Chine
Téléphone: +86 21 6485 4898
Fax: +86 21 6485 4899
Email support4china@watson-marlow.co.uk

Corée
Téléphone: +82 (0) 2 525 5755
Fax: +82 (0) 2 525 5764
Email support4k@watson-marlow.co.uk

Grande Bretagne
Téléphone: +44 (0) 1326 370370
Fax: +44 (0) 1326 376009
Email support@watson-marlow.co.uk

Italie
Téléphone: +39 030 6871184
Fax: +39 030 6871352
Email info@watson-marlow.it

Malaisie
Téléphone: +60 (3) 5635 3323
Fax: +60 (3) 5635 7717
Email sales@my.SpiraxSarco.com

Pays-Bas
Téléphone: +31 (0) 10 462 1688
Fax: +31 (0) 10 462 3486
Email info@watson-marlow.nl

Suède
Téléphone: +46 8 556 556 00
Fax: +46 8 556 556 19
Email info@watson-marlow.nu

USA
Téléphone: 800 282 8823
Fax: 978 658 0041
Email support@wmbpumps.com

www.watson-marlow.com
Membre du Groupe Spirax-Sarco Engineering Group

Les informations continuent dans ce document sont estimées exactes, mais Watson-Marlow ne saurait être tenu responsable de toute erreur pouvant y figurer et se réserve le droit d'y apporter les modifications qui lui sembleront nécessaires sans préavis.

ATTENTION
Ces produits n'ont pas été conçus pour des applications destinées au traitement des malades et ne doivent en aucun cas être utilisés pour de telles applications.

Watson-Marlow, Pumpsil, LaserTraceability, Bioprene et Marprene sont des marques déposées par Watson-Marlow Limited.

Sta-Pure® et ChemSure® sont des marques déposées par WL Gore & Associates inc.



Difficile chimiquement, conditions extrêmes

La 521 peut le faire ...

Informations pour passer commande:			
Modèle	Référence	Vitesse	Alimentation
521F/RC	050.8172.100	291omw/min 3 x	230/400V 50Hz 3 ph 0.18kW IP55 (10:1)*
521F/R2C	050.8172.2L0	291omw/min 3 x	230/400V 50Hz 3 ph 0.18kW IP55 (10:1)*
521DF/RC	050.8372.100	291omw/min 3 x	230/400V 50Hz 3 ph 0.18kW IP55
521DF/R2C	050.8372.2L0	291omw/min 3 x	230/400V 50Hz 3 ph 0.18kW IP55
521DF/RC	050.8672.100	291omw/min 3 x	230/400V 50Hz 3 ph 0.18kW IP55 (10:1)*
521DF/R2C	050.8672.2L0	291omw/min 3 x	230/400V 50Hz 3 ph 0.18kW IP55 (10:1)*
521I/RC	050.8572.100	291-29omw/min 3 x	230V 50Hz 1 ph 0.25kW IP55 10:1
521I/R2C	050.8572.2L0	291-29omw/min 3 x	230V 50Hz 1 ph 0.25kW IP55 10:1
521V/RC	050.8872.100	275-27omw/min 3 x	230V 50Hz 1 ph 0.25kW IP55 10:1
521V/R2C	050.8872.2L0	275-27omw/min 3 x	230V 50Hz 1 ph 0.25kW IP55 10:1
521V/RC	050.8873.100	275-27omw/min 3 x	110V 50-60Hz 1 ph 0.25kW IP55 10:1
521V/R2C	050.8873.2L0	275-27omw/min 3 x	110V 50-60Hz 1 ph 0.25kW IP55 10:1
521DV/RC	050.8972.100	265-53omw/min 3 x	230/400V 50Hz 3 ph 0.25kW IP55 (Protection variateur non IP55)
521DV/R2C	050.8972.2L0	265-53omw/min 3 x	230/400V 50Hz 3 ph 0.25kW IP55 (Protection variateur non IP55)
521P/RC	050.8252.100	257omw/min 3 x	Up to equivalent 0.56kW @ 7.0 bar
521P/R2C	050.8252.2L0	257omw/min 3 x	Up to equivalent 0.56kW @ 7.0 bar
521FX/RC	050.6152.100	206omw/min 3 x	230/400V 50Hz 3 ph 0.18kW IP55
521FX/R2C	050.6152.2L0	206omw/min 3 x	230/400V 50Hz 3 ph 0.18kW IP55
521DFX/RC	050.6352.100	206omw/min 3 x	230/400V 50Hz 3 ph 0.18kW IP55
521DFX/R2C	050.6352.2L0	206omw/min 3 x	230/400V 50Hz 3 ph 0.18kW IP55
521DFX/RC	050.6652.100	206omw/min 3 x	230/400V 50Hz 3 ph 0.18kW IP55
521DFX/R2C	050.6652.2L0	206omw/min 3 x	230/400V 50Hz 3 ph 0.18kW IP55
521IX/RC	050.6552.100	206-21omw/min 3 x	230V 50Hz 1 ph 0.25kW IP55 10:1
521IX/R2C	050.6552.2L0	206-21omw/min 3 x	230V 50Hz 1 ph 0.25kW IP55 10:1

*Ensemble à vitesse fixe pouvant être contrôlé sur un rapport de réduction de 10:1 par variateur de fréquence. Seules les vitesses élevées sont listées ici. Des vitesses basses sont également disponibles. Contacter nos services pour plus de détails. /R2C accepte des tubes de 2.4 mm d'épaisseur pour de meilleures performances en cas de pression ou de viscosités élevées.

Tube1						
Epaisseur 1.6mm pour /RC						
Diamètre		Bioprene	Marprene	Silicone	Sta-Pure	Chem-Sure
112	0.5mm	1/50"	903.0005.016	902.0005.016	913.A005.016	
13	0.8mm	1/32"	903.0008.016	902.0008.016	913.A008.016	
14	1.6mm	1/16"	903.0016.016	902.0016.016	913.A016.016	960.0016.016
	2.4mm	3/32"		902.0024.016	910.0016.016	
16	3.2mm	1/8"	903.0032.016	902.0032.016	913.A032.016	960.0032.016
	4.0mm	5/32"		902.0040.016	910.0040.016	
25	4.8mm	3/16"	903.0048.016	902.0048.016	913.A048.016	960.0048.016
17	6.4mm	1/4"	903.0064.016	902.0064.016	913.A064.016	960.0064.016
18	8.0mm	5/16"	903.0080.016	902.0080.016	913.A080.016	960.0080.016
Diamètre		Neoprene	Butyl	PVC	Fluorel	
112	0.5mm	1/50"			970.0005.016	
13	0.8mm	1/32"	920.0008.016		970.0008.016	
14	1.6mm	1/16"	920.0016.016	932.0016.016	950.0016.016	970.0016.016
16	3.2mm	1/8"	920.0032.016	932.0032.016	950.0032.016	970.0032.016
25	4.8mm	3/16"	920.0048.016	932.0048.016	950.0048.016	970.0048.016
17	6.4mm	1/4"	920.0064.016	932.0064.016	950.0064.016	970.0064.016
18	8.0mm	5/16"	920.0080.016	932.0080.016	950.0080.016	970.0080.016

Epaisseur 2.4mm pour /R2C						
Diamètre		Bioprene	Marprene	Silicone	Sta-Pure	Chem-Sure
105	0.5mm	1/50"		913.A005.024		
108	0.8mm	1/32"		913.A008.024		
119	1.6mm	1/16"	903.0016.024	902.0016.024	913.A016.024	960.0016.024
120	3.2mm	1/8"	903.0032.024	902.0032.024	913.A032.024	960.0032.024
15	4.8mm	3/16"	903.0048.024	902.0048.024	913.A048.024	960.0048.024
24	6.4mm	1/4"	903.0064.024	902.0064.024	913.A064.024	960.0064.024
121	8.0mm	5/16"	903.0080.024	902.0080.024	913.A080.024	960.0080.024
122	9.6mm	3/8"	903.0096.024	902.0096.024	913.A096.024	960.0096.024

Des tetes de pompes réglées pour des épaisseurs de tube différentes peuvent être fournies. Contacter Watson-Marlow pour plus de détails.

Appelez au +33 (0) 2 37 38 92 03 pour de plus amples informations sur les pompes 521CC industrielles ou connectez vous sur notre site internet: www.watson-marlow.com

Watson-Marlow SA

16, rue de Moronval
28100 DREUX

Tel: +33 (0) 2 37 38 92 03

Fax: +33 (0) 2 37 38 92 04

Email: info@watson-marlow.fr

www.watson-marlow.com